



Rypin, dnia 19 marca 2026 r.

## INSPEKCJA WETERYNARYJNA

POWIATOWY LEKARZ WETERYNARII  
W RYPINIE

### Wg rozdzielnika

Nasz znak: ZZOZ.5201.51.2026.2

Dot. pisma: WIWz.913.24.45.2026

z dnia: 20.02.2026

W związku z rosnącą liczbą ognisk rzekomego pomoru drobiu i wysoce zjadliwej grypy ptaków u drobiu i dzikich ptaków na terenie Polski, Powiatowy Lekarz Weterynarii w Rypinie zwraca się z prośbą o pilne i jak najszybsze rozpropagowanie niniejszego pisma w sposób zwyczajowo przyjęty wśród mieszkańców gmin powiatu rypińskiego (wywieszanie na tablicy ogłoszeń urzędu, zobowiązanie sołtysów do bezpośredniego rozpropagowania informacji wśród mieszkańców wsi, umieszczenie na stronach internetowych urzędów lub przekazanie poprzez wiadomość SMS).

W mocy pozostaje rozporządzenie nr 19/2025 Wojewody Kujawsko - Pomorskiego z dnia 5 listopada 2025 r. nakazujące między innymi:

- utrzymywanie drobiu i ptaków żyjących w niewoli, oddzielnie od innych zwierząt, w kurnikach lub innych zamkniętych obiektach,
- wyposażenie gospodarstwa w środki dezynfekcyjne przeciwwirusowe oraz w maty dezynfekcyjne wyłożone przed wejściami/wyjściami do/z budynków inwentarskich albo zastosowanie innych rozwiązań technicznych pozwalających na oczyszczenie i odkażenie obuwia przed wejściem/wyjściem do/z takich budynków,
- stosowanie zasad bezpieczeństwa biologicznego przez każdą osobę mającą styczność z drobiem lub ptakami żyjącymi w niewoli.

W dalszym ciągu istnieje obowiązek zgłaszania do powiatowego lekarza weterynarii miejsc, w których jest utrzymywany drób lub inne ptaki. Można to zrobić pocztą tradycyjną, pocztą elektroniczną, osobiście lub telefonicznie



pod numerem: 542802701.

Powiatowy Lekarz Weterynarii w Rypinie przypomina także o bezwzględnym przestrzeganiu zasad bioasekuracji w celu ochrony utrzymywanego drobiu przed zakażeniem chorobami wirusowymi, które mogą zostać zawleczone do gospodarstw wskutek kontaktu z dzikim ptactwem, za pośrednictwem osób czy środków transportu wjeżdżających do gospodarstw, a także poprzez niezabezpieczoną paszę lub ściółkę. Pozostałe informacje na temat bioasekuracji umieszczono na stronie internetowej Powiatowego Inspektoratu Weterynarii w Rypinie oraz w mediach społecznościowych.

Po za tym, w związku z realnym zagrożeniem epizootycznym oraz docierającymi informacjami o praktykach sprzedaży drobiu przez platformy internetowe, Powiatowy Lekarz Weterynarii w Rypinie przypomina, że w przypadku zamiaru zakupu drobiu, w tym niosek do dalszego chowu, konieczne jest zachowanie szczególnej ostrożności. Jej brak może skutkować nabyciem ptaków zakażonych. W tej sytuacji bezwzględnie zalecana jest każdorazowa konsultacja przed zakupem oraz zweryfikowanie czy nabywany drób jest zaszczepiony przeciwko rzekomemu pomorowi drobiu (ND). Pomocne będzie w takim przypadku podanie danych sprzedającego.

Powiatowy Lekarz Weterynarii w Rypinie  
Joanna Monika Żychniewicz  
/podpis elektroniczny

Załączniki:

1. Rozporządzenie Nr 19/2025 Wojewody Kujawsko – Pomorskiego
2. Wzór zgłoszenia posiadania drobiu.
3. Ulotka - zasady bioasekuracji gospodarstwa

Otrzymują:.

1. Starostwo Powiatowe w Rypinie
2. Urząd Miasta Rypin
3. Powiatowa Stacja Sanitarno- Epidemiologiczna w Rypinie
4. ARiMR BP w Rypinie
5. Ośrodek Doradztwa Rolniczego Oddział w Rypinie
6. Urząd Gminy Brzuze
7. Urząd Gminy Rogowo
8. Urząd Gminy Rypin
9. Urząd Gminy Skrwilno
10. Urząd Gminy Wapielsk
11. Gabinety Weterynaryjne w powiecie rypińskim
12. a/a

MŁ/JŻ



.....  
(imię i nazwisko)

.....dn.....

.....  
(adres)

.....  
(gmina)

.....  
(telefon)

Powiatowy Lekarz Weterynarii  
w Rypinie  
ul. Nowy Rynek 15  
87-500 Rypin

### **Zgłoszenie utrzymywania drobiu**

1. Adres miejsca utrzymywania drobiu .....

.....

2. Gatunki i ilość utrzymywanego drobiu:

kury .....sztuk

gęsi .....sztuk

kaczki .....sztuk

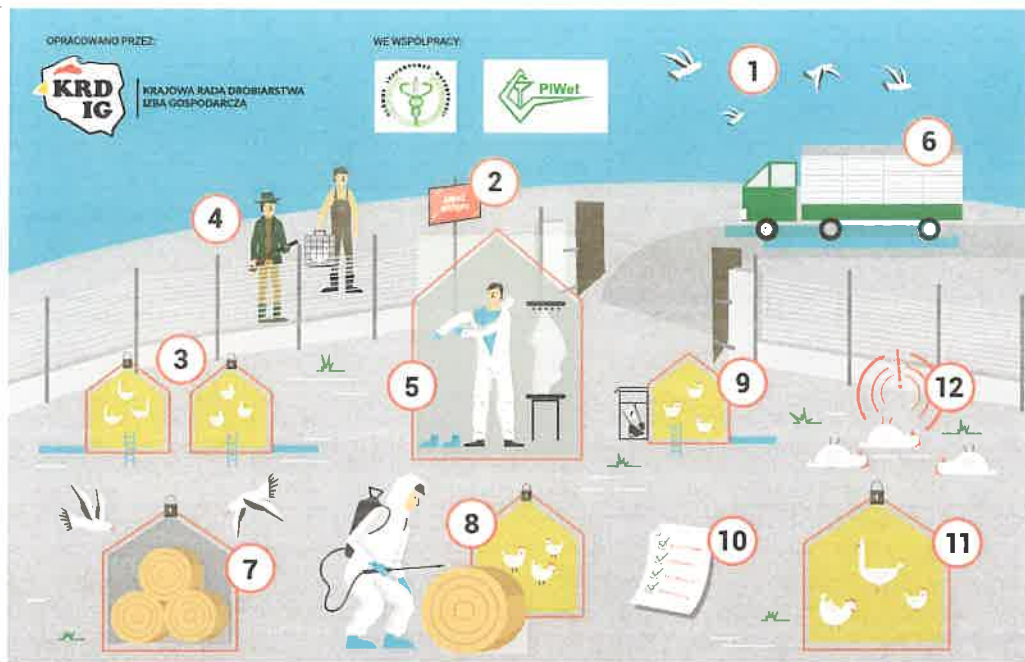
indyki .....sztuk

perliczki .....sztuk

inne .....sztuk

3. Oświadczam że jestem świadomy zagrożenia wystąpienia grypy ptaków/  
ND i podjąłem /am niezbędne czynności zabezpieczające utrzymywany  
przeze mnie drób.

.....  
(podpis zgłaszającego)



Więcej informacji na [www.krd-ig.com.pl](http://www.krd-ig.com.pl)

## GRYPA PTAKÓW - CZY PRZESTRZEGASZ ZASAD BIOSEKURACJI?



**1**  
Zabezpiecz drób i paszę przed kontaktem z dzikimi ptakami!



**2**  
Nie pozwól, aby na fermie przebywały osoby nieupoważnione!



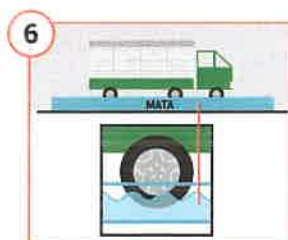
**3**  
Pamiętaj o matach dezynfekcyjnych i regularnie je nasączaj aktywnym środkiem odkażającym.



**4**  
Wprowadź zakaz wstępu na fermę osobom mającym kontakt z innym ptactwem (np. właścicielom przydomowych kurników, czy myśliwym).



**5**  
Pamiętaj, żeby zawsze zakładać odzież i obuwie ochronne przed wejściem do kurnika i zmieniać ją każdorazowo wchodząc do kolejnych budynków.



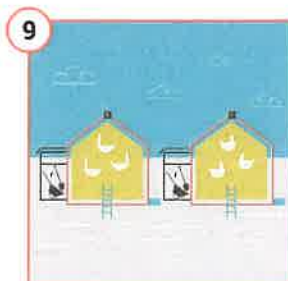
**6**  
Wpuszczaj na fermę wyłącznie pojazdy z odkażonymi kołami.



**7**  
Zadbaj o zabezpieczenie ściółki.



**8**  
Pamiętaj o dezynfekcji ściółki przed wniesieniem do kurnika.



**9**  
Zadbaj o izolację każdego z kurników, a także osobne żywienie i narzędzia.



**10**  
Prowadź rejestr działań takich jak: czyszczenie, odkażanie, dezynsekcja i deratyzacja.



**11**  
Posiadasz tylko kilka sztuk drobiu? Dla ich bezpieczeństwa - trzymaj je w zamknięciu.



**12**  
Zwiększona śmiertelność wśród drobiu, apatia, niechęć do paszy i wody, spadek nieśności oraz objawy nerwowe (porażenie, skrzyty szyi, drgawki, biegunka, duszność) Nie zwlekaj - zawiadom powiatowego lekarza z weterynarii!